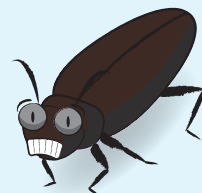


# GAMME MOUXINE



## LA SOLUTION CONTRE

## LES MOUCHES, MOUCHERONS ET TENEBRIONS

### LUTTE CONTRE LES LARVES



Cyromazine



**Cible** : larves de mouches et de moucheron

**Type d'application** : Épandage à sec, pulvérisation ou arrosage

**Dose de produit pour 100 m<sup>2</sup> de surface au sol** : 2,5 kg



Actif pendant 4 à 6 semaines  
Efficace sur surfaces humides

Conditionnement : 5, 10 ou 20 kg



Diflubenzuron



**Cible** : larves de mouches et de ténébrions

**Type d'application** : pulvérisation ou arrosage

**Dose de produit pour 100 m<sup>2</sup> de surface au sol** : 200 g



Actif pendant 6 semaines

Conditionnement : 900 g ou 2 kg

### LUTTE CONTRE LES ADULTES



Azaméthiphos



**Cible** : mouches adultes, ténébrions\* adultes et larves de ténébrions\*

**Type d'application** : pulvérisation ou badigeon

**Dose indicative de produit pour 100 m<sup>2</sup> de surface au sol** : 250 g à \*500 g



Forte attraction grâce à une formulation sucrée  
Actif pendant 6 à 8 semaines

Conditionnement : 1 kg



Acétamipride



**Cible** : mouches adultes

**Type d'application** : pulvérisation ou badigeon

**Dose indicative de produit pour 100 m<sup>2</sup> de surface au sol** : 250 g



Triple effet attractif  
Actif pendant 12 semaines  
Sans odeur

Conditionnement : 625 g ou 1 kg



Acétamipride



**Cible** : mouches adultes

**Type d'application** : postes

**Dose indicative de produit pour 100 m<sup>2</sup> de surface au sol** : 250 g



Double effet attractif  
Sans odeur et facile d'utilisation  
Actif jusqu'à 4 semaines selon l'état des postes

Conditionnement : 400 g ou 2 kg